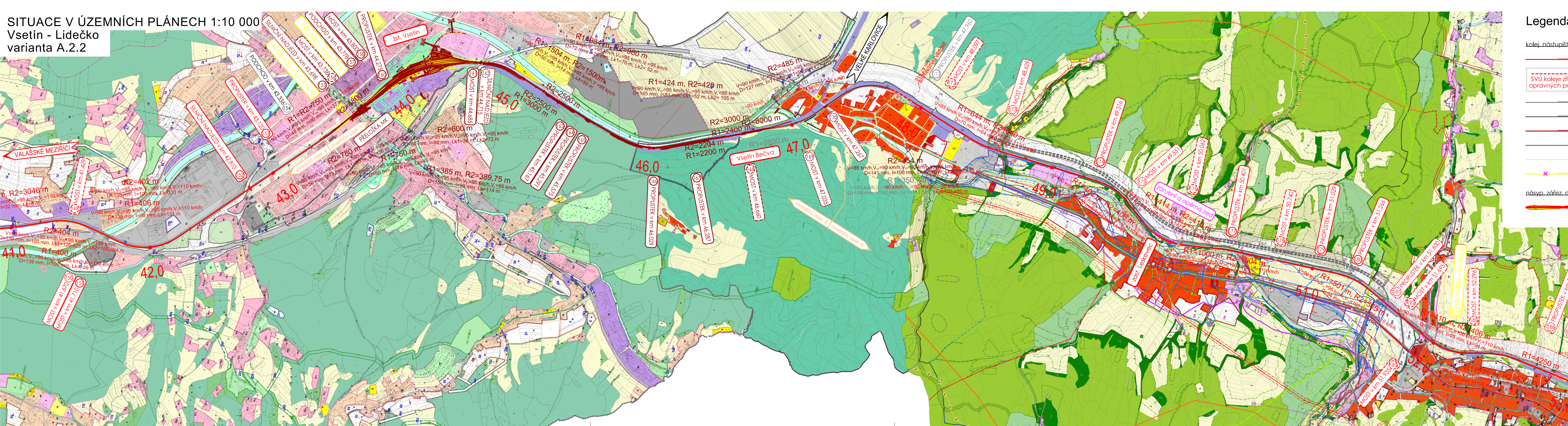


SITUACE V ÚZEMNÍCH PLÁNECH 1:10 000
Vsetín - Lidečko
varianta A.2.2



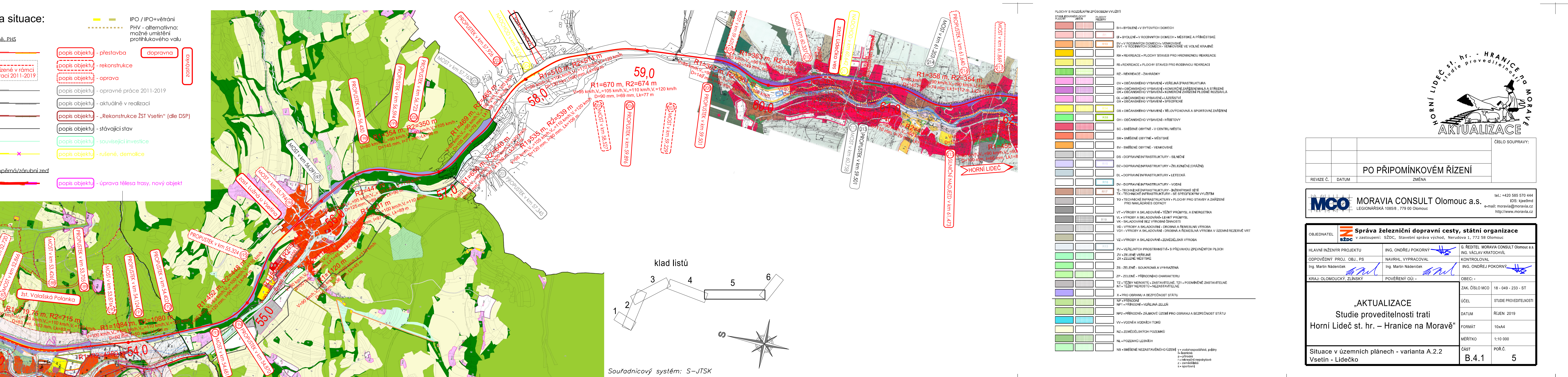
in situ:

PHS

- projekt - přestavba dopravná
- projekt - rekonstrukce
- projekt - oprava
- projekt - opravné práce 2011-2019
- projekt - aktuálně v realizaci
- projekt - „Rekonstrukce ŽST Vsetín“ (dle D
- projekt - stávající stav
- projekt - související investice
- projekt - rušení, demolice

běrná/zárubní zed'

- Objektu** - úprava tělesa trasy, nový objekt



icový systém: S=JTSK

			ČÍSLO S
		PO PŘIPOMÍNKOVÉM ŘÍZENÍ	
REVIZE Č.	DATUM	ZMĚNA	

MCO MORAVIA CONSULT Olomouc a.s.
LEGIONÁRSKÁ 1085/8 , 779 00 Olomouc
tel.: +42
e-mail: moravi
http://w

OBJEDNATEL		 Správa železniční dopravní cesty, státní organizace v zastoupení: SZDC, Stavební správa východ, Nerudova 1, 772 58 Olomouc	
HLAVNÍ INŽENÝR PROJEKTU	ING. ONDŘEJ POKORNÝ	G. REDITEL MORAVIA CONSULTING ING. VACLAV KRATOCHVIL 	
ODPOVĚDNÝ PROJ. OBJ., PS	ING. ONDŘEJ POKORNÝ	KONTROLOVAL	
Ing. Martin Nadenicek	Ing. Martin Nadenicek	ING. ONDŘEJ POKORNÝ	
			
KRAJE: OLOMOUCKÝ, ZLÍNSKÝ	POVĚŘENÝ OÚ: -		
„AKTUALIZACE Studie proveditelnosti trati Horní Lideč st. hr. – Hranice na Moravě“		ZAK. ČÍSLO MCO	18 - 049
		ÚČEL	STUDIE PR
		DATUM	ŘÍJEN 2
		FORMÁT	10xA4
		MĚŘÍTKO	1:10 000
Situace v územních plánech - varianta A.2.2 Vsetín - Lidečko		ČÁST	POR.Č.
		B.4.1	